

# 경기도 특별사법경찰단 활동 이해



2021. 3. 4.

민생특별사법경찰단  
(인치권)

I 경기도 특별사법경찰단 소개

II 검·경 수사권

III 달라지는 제도(환경중심으로)

IV 그간 수사진행 상황

V 2021년 수사방향

# 경기도 특별사법경찰단 소개



의약품단속



공중위생단속



원산지표시



경제



환경단속



식품단속



복지



원산지표시등

# 1. 경기도 특별사법경찰단 소개

| 조직 : 2단 20팀 193명 (도 100명, 시군 93명)

**민생특별사법경찰단**

정원 : 14팀 139명 (도 67명, 시군 72명)

|           |           |            |            |            |            |            |           |            |            |            |             |             |            |
|-----------|-----------|------------|------------|------------|------------|------------|-----------|------------|------------|------------|-------------|-------------|------------|
| 수사총괄팀 (9) | 소방수사팀 (5) | 수사 1팀 (12) | 수사 2팀 (10) | 수사 3팀 (11) | 수사 4팀 (10) | 수사 5팀 (11) | 수사 6팀 (9) | 수사 7팀 (12) | 수사 8팀 (10) | 수사 9팀 (10) | 수사 10팀 (11) | 수사 11팀 (11) | 수사 12팀 (8) |
| 본청        |           | 수원 화성      | 용인 오산      | 안양 포천 의왕   | 부천 김포      | 성남 하남 광주   | 여주 이천 양평  | 안산 시흥 광명   | 평택 안성      | 고양 파주      | 의정부 양주 동두천  | 남양주 구리 가평   | 포천 연천      |

**고정특별사법경찰단**

정원 : 6팀 54명 (도 33명, 시군 21명)

|           |            |           |             |            |           |
|-----------|------------|-----------|-------------|------------|-----------|
| 수사지원팀 (5) | 경제수사팀 (14) | 복지수사팀 (9) | 부동산수사팀 (10) | 과학수사팀 (12) | 현장수사팀 (4) |
|-----------|------------|-----------|-------------|------------|-----------|

# 1. 경기도 특별사법경찰단 소개

## | 특별사법경찰제

도

- 범죄와 밀접한 전문지식을 갖춘 행정공무원에게 검사의 지휘를 받아 수사를 할 수 있도록 권한을 부여한 제도

## | 도입배경

- 관련 분야 지식이 정통한 일반행정공무원의 전문성을 이용한 효율적 수사 가능
- 지도, 감독업무를 수행하는 행정공무원이 행정법규 위반 사범 적발 용이



# 1. 경기도 특별사법경찰단 소개

## | 사법경찰과 특별사법경찰의 차이

| 구 분  | 사법경찰(일반경찰)  |                     | 특별사법경찰  |                         |
|------|---|---------------------|---|-------------------------|
| 법적근거 | <ul style="list-style-type: none"> <li>형사소송법 197조</li> <li>경찰관 직무집행법</li> </ul> |                     | <ul style="list-style-type: none"> <li>형사소송법 245조의10</li> <li>사법경찰관리의 직무를 수행할 자와 그 직무범위에 관한 법률</li> </ul> |                         |
| 수사범위 | <ul style="list-style-type: none"> <li>모든 범죄</li> </ul>                         |                     | <ul style="list-style-type: none"> <li>사법경찰 직무법에 규정된 직무 범위 (140개 법률)</li> </ul>                           |                         |
| 직급체계 | 사법경찰관   | 경무관, 총경, 경정, 경감, 경위 | 특별사법경찰관   | 관할 검사장의 지명을 받은 4~7급 공무원 |
|      | 사법경찰리   | 경사, 경장, 순경          | 특별사법경찰리   | 관할 검사장의 지명을 받은 8~9급 공무원 |

# 1. 경기도 특별사법경찰단 소개

| 직무 : 총 33개 분야 108개 법률(20.6.1.)

## 민생특사경(18분야 87법률)

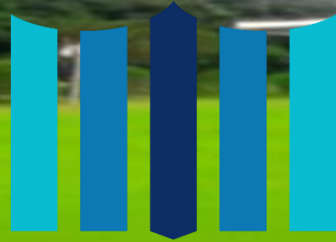
농약비료 산림보호  
공원관리 동물보호  
종자 식품  
소방 해양 수산

원산지 환경  
하천 안전  
관광 안전  
공중위생 의약  
개발제한구역 건축방역

## 공정특사경(15분야 21법률)

부정경쟁 자동차  
부동산 저작권  
대부업 부동산

사회복지법인 청소년  
석유 문화재  
과적 운수업  
부정거래 대외무역



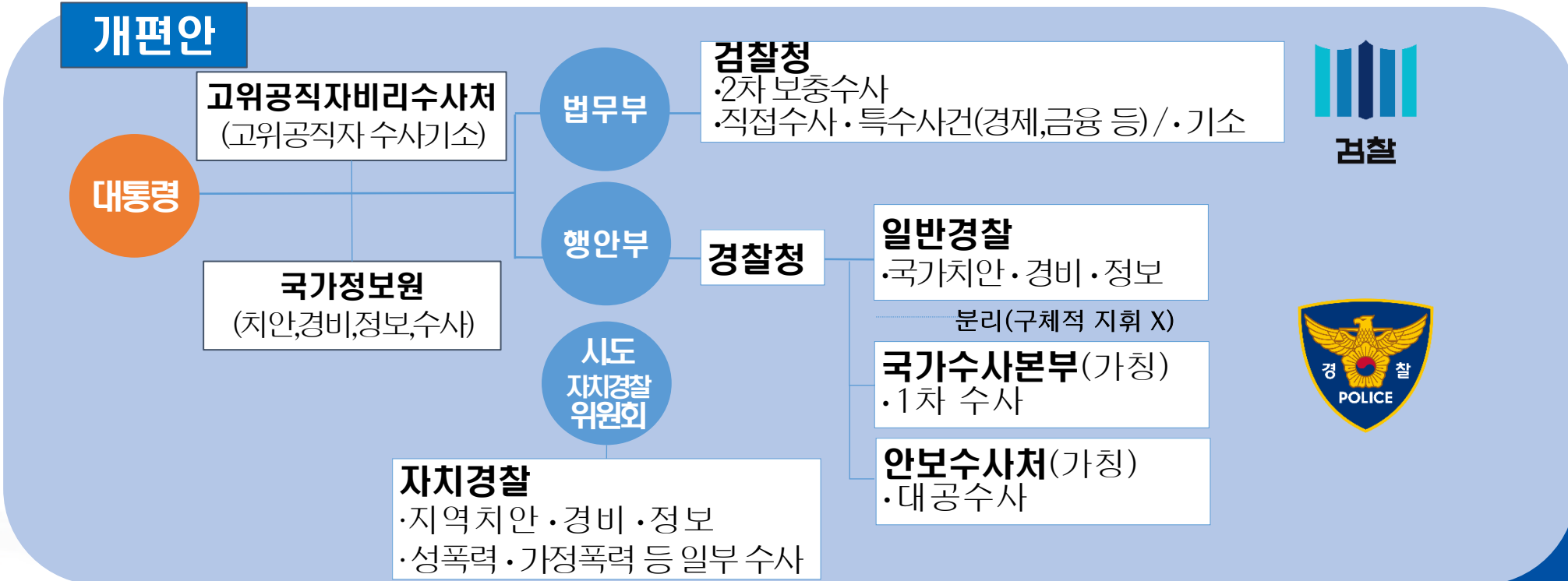
검찰

# 檢警 搜查權 調整





# 2. 검·경 수사권 조정



## 2. 검·경 수사권 조정

| 구 분                | 조정 전   | 조정 후   |
|--------------------|--|--|
| 검·경 관계             | <b>지휘관계</b><br>• 경찰은 모든 수사에 관해<br>검사의 지휘를 받음                           | <b>상호협력관계(검찰 수사지휘권 폐지)</b><br>• 경찰이 사건을 검찰로 송치하기 전에는 원칙적으로<br>검사 수사 지휘 폐지<br>• 수사과정에서 경찰의 법령 위반, 인권 침해, 수사권<br>남용이 의심되면 검사는 시정조치를 요구할 수 있음 |
| 경찰수사               | <b>모든 사건 검찰 송치</b><br>(수사 종결권 없음)                                      | <b>범죄 혐의 인정된 경우 송치</b><br>(경찰에 1차적 수사 종결권 부여)  |
| 검찰수사               | <b>모든 사건 수사</b>  | <b>대통령령으로 정하는 중요 범죄, 경찰 공무원 범죄, 경찰<br/>                     송치 범죄 수사 과정에서 인지한 직접 관련성 있는 범죄</b>   |
| 검사작성<br>조사증거<br>능력 | <b>피고인이 조서내용 인정하지 않더라도<br/>                     객관적으로 증명되면 증거능력 인정</b> | <b>경찰 작성 조서와 동일하게 피고인이 그 내용을 인정할<br/>                     때 한해 증거능력 인정</b>   |

### 3. 달라지는 제도(환경중심으로)

#### 1. 생태독성 35개 업종에서 82개 전 업종으로 확대 ⇒ '21년 시행

※ 근거 : 물환경보전법 시행규칙[별표 13]

▶ 폐수배출사업장은 생태독성 오염물질 항목 추가 변경신고 해야 함.  
 ※ 단, 폐수를 모두 공공폐수 또는 하수처리시설로 유입하는 경우 변경신고대상 제외

#### 2. 산업폐수 화학적 산소요구량(COD)에서 총유기탄소량(TOC) 측정으로 전환 ⇒ '22년 시행

| 구분 | 20년 | 21년 | 22년 | 23년 | 24년 |
|----|-----|-----|-----|-----|-----|
| 기준 | COD | COD | TOC | TOC | TOC |
| 측정 | TMS | TMS | 수분석 | 수분석 | TMS |

| 기준<br>(m/L) | 2,000톤/일 이상 사업장 |    |    |    | 2,000톤/일 미만 사업장 |    |     |    |
|-------------|-----------------|----|----|----|-----------------|----|-----|----|
|             | 청정              | 가  | 나  | 특례 | 청정              | 가  | 나   | 특례 |
| 現.COD       | 40              | 70 | 90 | 40 | 50              | 90 | 130 | 40 |
| 後.TOC       | 25              | 40 | 50 | 25 | 30              | 50 | 75  | 25 |

※ 근거 : 물환경보전법 시행규칙[별표 13]

▶ '22년 COD에서 TOC로 전환되어 기준이 강화되는 만큼 TOC 자가 측정하여 대응해야 하고 변경신고 해야 함.

# 3. 달라지는 제도(환경중심으로)

## 3. 대기오염물질 자가 측정 행정기관에 의무 제출 ⇒ '21년 시행

### 종 전

대기오염물질 자가 측정 관련

- 자가측정 결과 사업장 보관
- 방지시설 면제자 측정의무 없음

※ 근거 : 대기환경보전법 제39조('20.5.27.)

### 개정

대기오염물질 자가 측정 관련

- 자가측정 결과 관할 행정기관에 제출 의무
- 방지시설 설치의무 면제자 연 1회 이상 측정

▶ 기존 : 자가측정결과 '20년까지 미제출 → 개정 : 자가측정결과 '21년 부터 상·하반기 제출(1.31, 7.31)

## 4. 화학사고 예방관리계획서 작성 제출 ⇒ '21. 4. 1. 시행

### 종 전

유해화학물질 취급시설 제출 서류 **이원화**

- 장외영향평가서
- 위해관리계획서

※ 근거 : 화학물질관리법 제23조

### 개정

유해화학물질 취급시설 제출 서류 **통합**

- [장외영향평가서+위해관리계획서] → **화학사고예방관리계획서**

- [신규시설] 1~2군 유해화학물질 취급시설
- [기존시설] 변경신고 시 신규사업자와 동일
- [제외시설] 연구실, 학교, 군사시설 등

※ 5년 이하 징역 또는 1억 원 이하 벌금



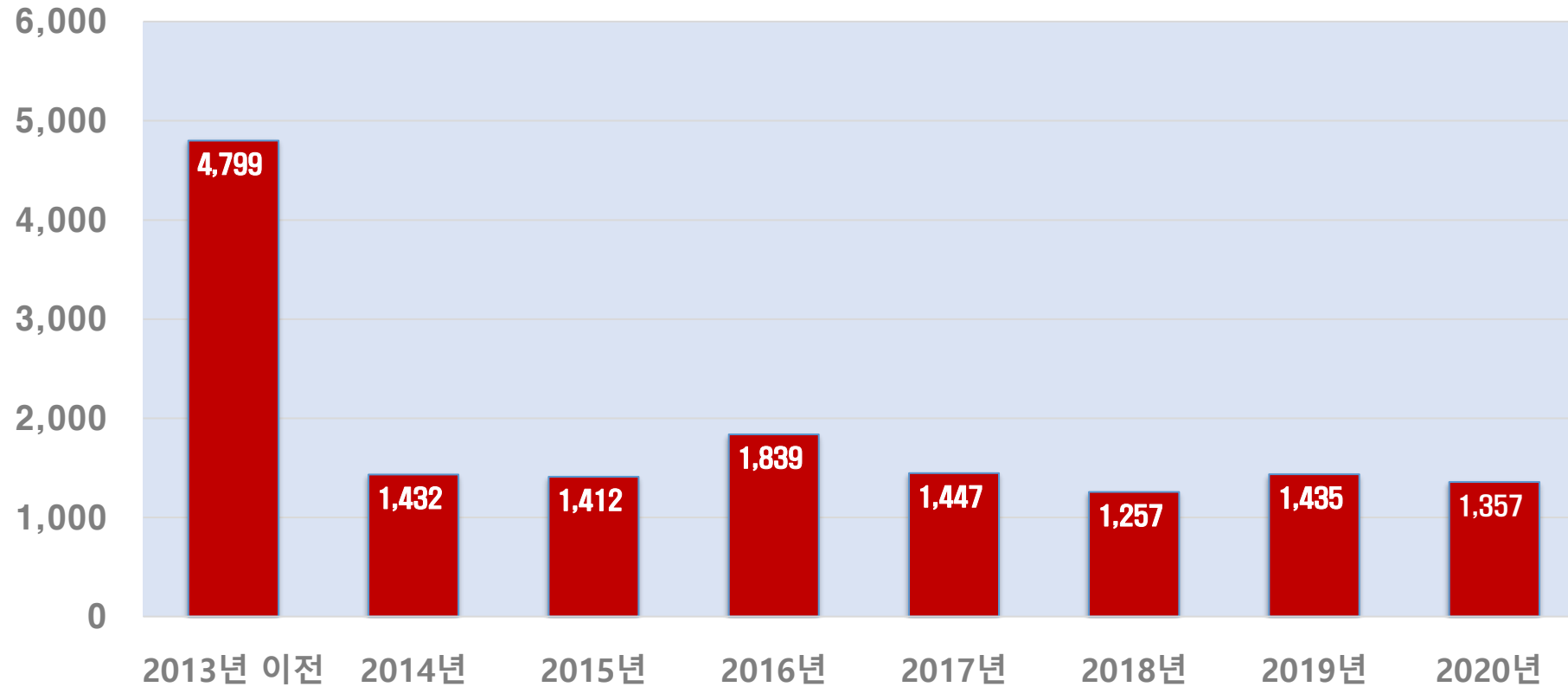


# 그간 수사 진행 상황



## 4. 그간 수사진행 상황

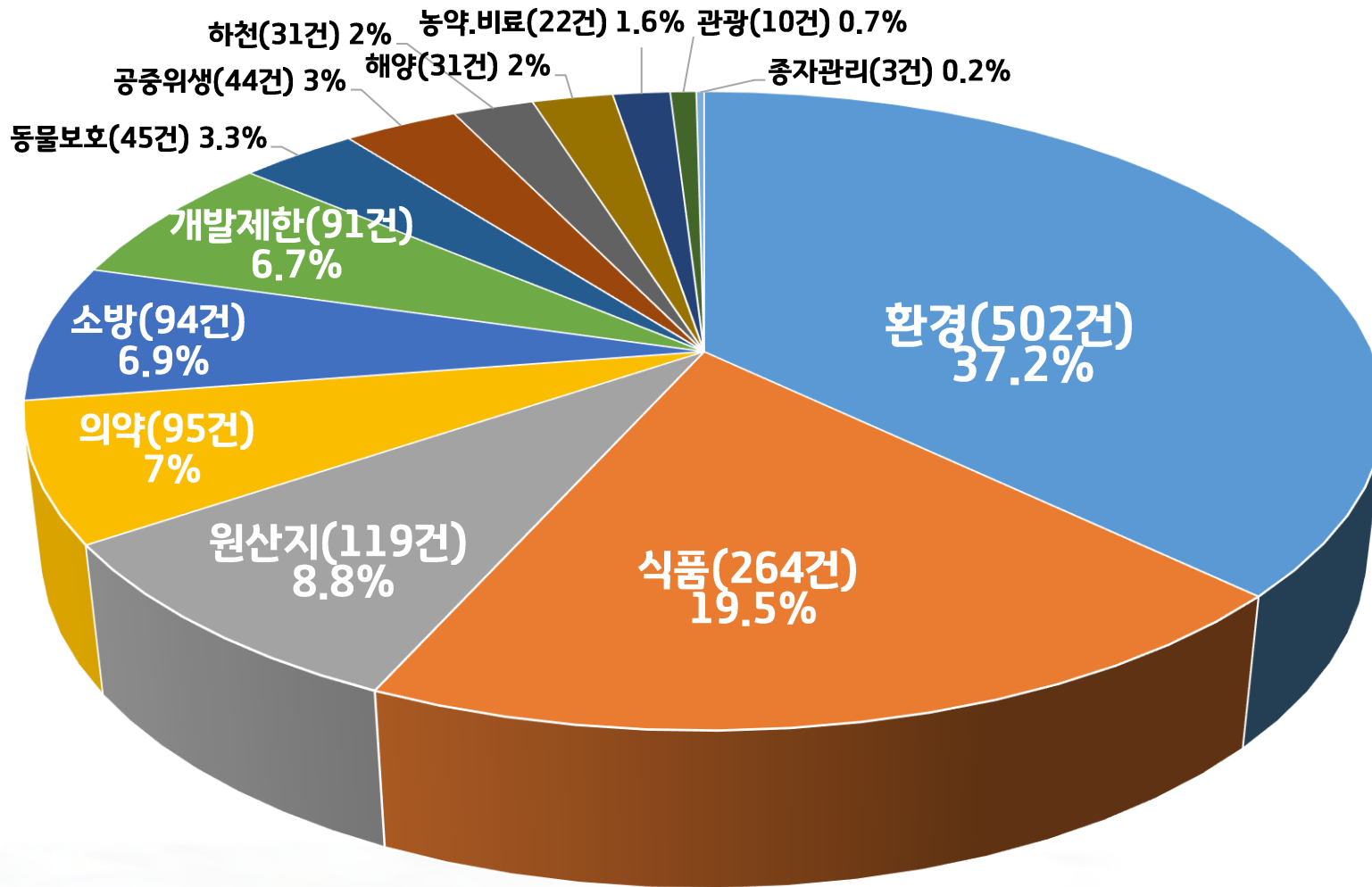
### | 연도별 수사실적(2009~2020)



총 14,780건 적발 / 연평균 1,248건

# 4. 그간 수사진행 상황

## | 분야별 수사실적(2020)



전체 수사실적 중  
환경·식품·원산지  
3개 분야 70%로  
대다수

## 4. 그간 수사진행 상황

| 비디오머그(SBS)





환경 · 폐수

가축분뇨 및 폐수배출사업장 220곳 수사



가축분뇨 불법 배출  
<19. 4.>



가축분뇨 불법 배출  
<19. 5.>

환경 · 폐수

가축분뇨 및 폐수배출사업장 220곳 수사



세척시설



우수구

도금업체 우수구로 특정수질유해물질 크롬(Cr) 불법 배출  
<19. 5.>



환경·대기

미세먼지 불법 배출 98곳 수사



오염물질이 많이 함유된 MDF 목재 불법 소각  
<20.11.>



폐기물 불법 소각  
<20.11.>

환경·대기

미세먼지 불법 배출 98곳 수사



미신고 대기배출시설(도장시설) 설치.운영  
<20.11.>



방지시설 활성탄 충전량 부족으로 기준 초과  
<20.11.>

환경·대기

미세먼지 불법 배출 98곳 수사



후드 및 덕트 미설치로 오염물질 무단 배출  
<20. 1.>



방지시설을 거치지 아니하고 오염물질 무단 배출  
<20. 12.>



## 환경·대기

## 미세먼지 불법 배출 98곳 수사



세륜시설 및 측면 살수 미 실시로 미세먼지 발생  
<20. 11.>



연마작업 시 살수 미 이행으로 미세먼지 발생  
<20.11.>

# 4. 그간 수사진행 상황

## 환경·폐기물 불법 폐기물 100곳 수사



음식물류 폐기물 525톤 임차 양계장 폐기  
<20.7.30.>



혼합폐기물 2,811톤 사유지 임차 후 폐기  
<20.7.30.>



## 환경·폐기물

## 불법 폐기물 100곳 수사



- 폐기물더미에서 발견한 영수증 1장, 수사관의 끈기 있는 추적으로 주동자 1명 구속(5명 공모)
- 혼합폐기물을 저렴하게 처리조건으로 수집 후 폐 양돈장에 투기 <20.6.18.>



## 식품안전

### 명절 성수식품 수사(설 530곳, 추석 270곳)



유통기한 경과(15개월)  
<20.9.25.>



냉동 포장육 실온 진열  
<20.1.15>



내용물 유출계란 조리목적 보관  
<20.5.8>

## · 범죄예방 및 생활밀착형 민생범죄

### 수사강화

- 정기적인 수사예고 (언론보도)
- 먹거리, 환경, 동물학대 집중수사

## · 자연환경을 훼손하는 불법행위 근절

- 폐기물 투기, 계곡하천바닷가
- 산지훼손, 개발제한구역 불법 행위 등

## 민생안전과 공정가치 실현

## · 도민 알 권리 충족을 위한 범죄통계 공개

### - 특사경 수사범죄통계 공개

※ 2021년 10종 공개 \* 3종 기 공개

## · 수사관의 전문성 강화와 인권보호

### 수사 지향

- 수사관 교육, 전문수사관 양성
- 사건관계인 방어권, 진술권 보장

## 공정하고 안전한 경기도 **민생 5대분야** 수사계획



### 환경·폐기물

- 불법 방치·투기 행위 연중수사 / 폐기물 불법처리 과정 집중점검
- 미세먼지·폐수·유해화학물질 불법 배출 사업장 단속



### 먹거리 안전

- 배달음식·즉석식품 제조업체, 대형 외식업체, 농축수산물 원산지 둔갑 등



### 자연보호

- 산지 불법 점용, 개발제한구역 및 하천·계곡, 바다, 자연공원 내 불법행위 등 수사



### 생명존중

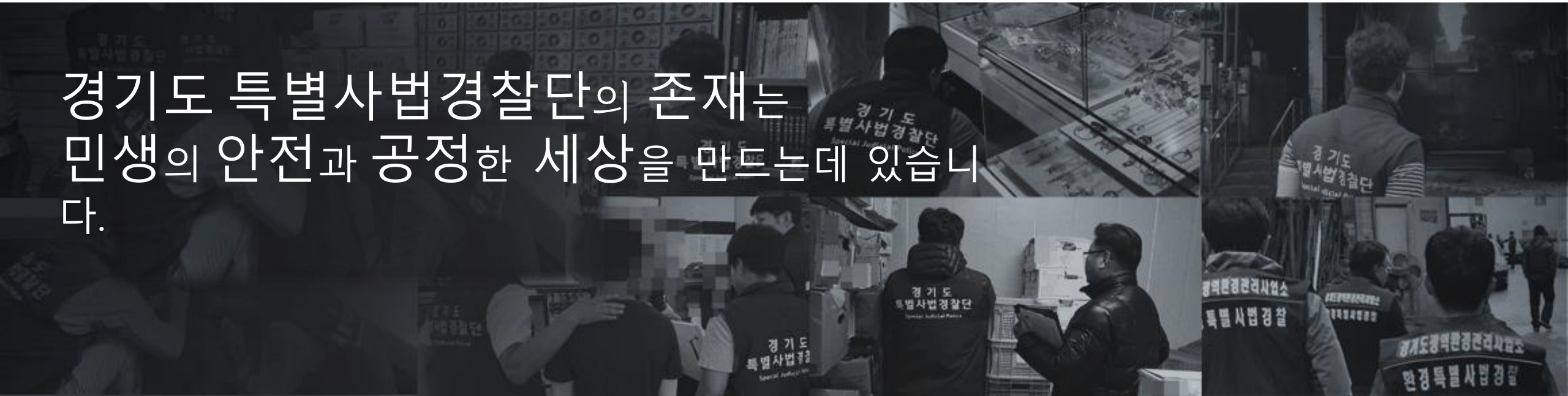
- 불법 개도살 등 동물 학대행위 수사
- 불법 개설 의료기관(사무장 병원·약국) 등 수사



### 생활안전

- 대형 건축현장 소방 불법공사 수사 / 불법 숙박업 영업 등 수사
- 불법 위험물 취급 및 미 승인 소방용품 판매업체 수사

경기도 특별사법경찰단의 존재는  
민생의 안전과 공정한 세상을 만드는데 있습니  
다.



감사합니다