

2018년

공단환경관리사업소 환경정책 안내

2018. 1. 30.

공단환경관리사업소



목 차

1. 경기도의 미세먼지
2. 공단환경관리사업소 정책 추진방향
3. 고객수요에 부응하는 행정서비스
4. 도민이 공감하는 환경행정 구현
5. 과학적 환경관리
6. 맑고 쾌적한 산업단지 조성



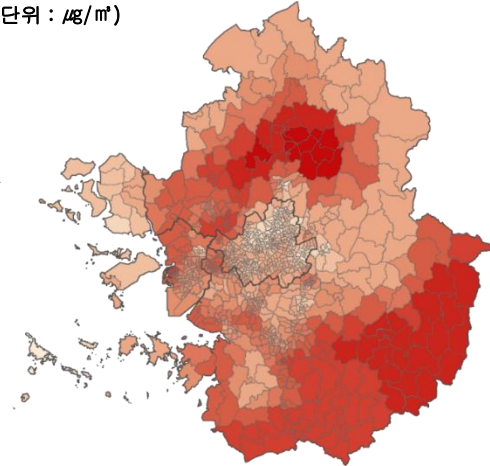
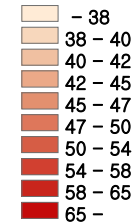
1. 경기도의 미세먼지 : Local or Urban Scale

- 2006~2015년 동안 대기환경 농도 변화
: SO₂ 16.7%, NO₂ 6.5%, CO 28.6%,
PM10 22.1% 감소, O₃ 31.6% 증가

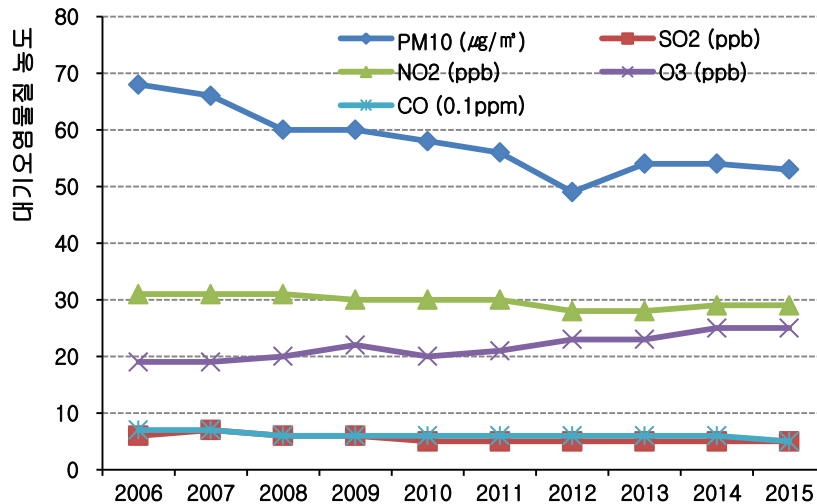
- 2017년 대기오염 경보발령 현황
: PM 2.5 주의보 16일 21회
PM10 주의보 15일 29회, 경보 1일 4회
오존 주의보 9일 22회

[수도권 미세먼지 농도 분포(2015)]

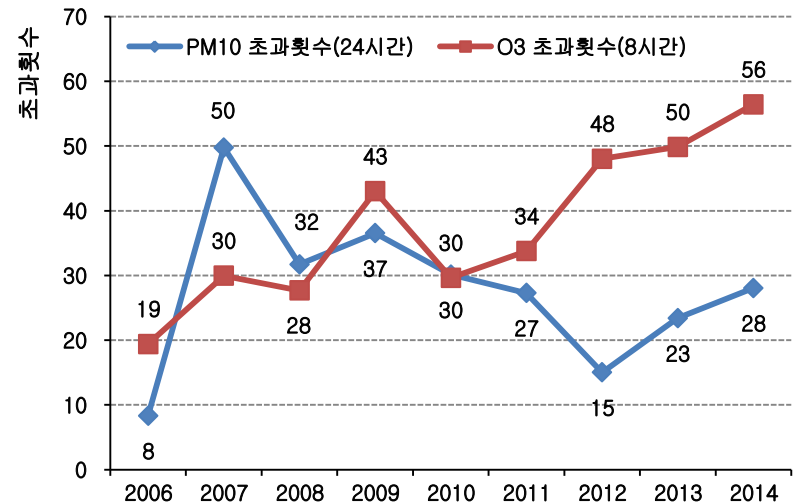
PM10 농도(단위 : $\mu\text{g}/\text{m}^3$)



[경기도 대기오염물질 농도 변화]



[경기도 측정소당 대기환경기준 초과횟수 변화]



2. 공단환경관리 사업소 정책 추진방향

고객수요에 부응하는 행정서비스

산단 인허가 지원(시화반월 제한지침)
영세사업장 환경기술지원
신규 사업장 환경시설 운영관리 방법 지원

도민이 공감하는 환경행정 구현

환경오염물질 배출업소 정기 및 수시점검
공단환경관리사업소 특별사법경찰관 운영
도민참여 환경감시 네트워크 구축,운영

< 정책목표 >

환경과 기업이 상생하는 산업단지 조성

과학적 환경관리

환경오염자동감시 시스템(TMS)
대기오염물질 총량관리
드론을 활용한 과학적 감시체계 구축

맑고 쾌적한 산업단지 조성

산업단지 완충녹지 조성
아름다운 산업단지 가꾸기
양방향역지사지 현장 체험

3. 고객수요에 부응하는 행정서비스

산단 인허가 지원(시화반월 제한지침)

인허가 지원

- 신속한 배출업소 인허가 처리를 위하여 「환경컨설팅」 운영
 - 주 1회 한국산업단지공단에서 운영, 입주심의 및 환경 인허가 자문
 - 청렴하고 투명한 인허가 처리를 위해 해피콜 제도 운영(경기도 감사관실)

제한지침

- 추진배경 : 시화,반월 산단의 환경질 개선과 입주기업 경쟁력 강화
- 추진현황
 - 2016. 1. 12. 제한지침 1단계 개정(특정수질유해물질, 폐기물처리시설 완화)
 - ※ 대기분야 자료 부족으로 데이터 수집 후 환경질 개선 보장될 경우 개선 검토
 - 2018. 3.~2019. 12. 반월,시화 산단 대기 오염물질 관리방안 연구용역(2단계)

3. 고객수요에 부응하는 행정서비스

영세사업장 환경기술 지원(환경닥터제)

- 목 적 : 산단 내 영세 · 취약 사업장을 대상으로 환경진단을 실시하여
현장맞춤형 기술지원으로 애로사항 해결과 관리능력 향상
- 사업개요
 - 2018년 지원대상 : 60개소
 - 2017년 위탁기관 : 안산 · 시흥 환경기술인 협회(현장 전문가, 공무원 등 27명)
 - 지원내용
 - 1차 : 현지확인을 통한 사업장 문제점 진단 및 개선방안 제시 등
 - 오염물질 농도 분석 : 2차 정밀 기술지원을 위한 오염도 객관화
 - 2차 : 1차 기술지원 개선사항 확인 및 오염도 결과를 통한 맞춤형 기술 지원
 - 지원절차 : 신청(우편, FAX, 인터넷) → 진단 → 기술지원 → 결과확인
 - 2017년도 성과 : 지원목표 60개소, 실적 60개소로 목표 달성(100%)

3. 고객수요에 부응하는 행정서비스

신규 사업장 환경시설 운영관리 방법 지원

- 목 적 : 신규 허가 사업장을 대상으로 배출시설 및 방지시설 운영 기술 지원하여 기업의 안정적 환경관리 유도 및 애로사항 청취
- 사업개요
 - 대 상 : 신규 배출시설 설치 허가 및 신고 사업장
 - 자 문 단 : 1개반 2명 운영(공무원 1, 환경전문가 1)
 - 지원내용
 - 배출시설 및 방지시설 운영방법, 비정상 가동사례 등 위반사항 설명
 - 방지시설 운영일지 작성요령, 배출구별 자가측정 주기 등 행정사항 안내
 - 추진성과(2014~2017년) : 대기 및 수질 분야 자문 1,389개소

연도별	2014년			2015년			2016년			2017년		
	소계	대기	수질	소계	대기	수질	소계	대기	수질	소계	대기	수질
사업장	321	142	128	265	138	127	436	226	210	367	180	187

4. 도민이 공감하는 환경행정 구현

환경오염물질 배출업소 정기 및 수시점검

□ 배출업소 정기 지도점검

- 배출업소 : 5,482개소(국가산단 3,402 / 지방산단 2,080)
 - 대기 2,689, 수질 2,660, VOC 75, 기타수질 58
- 점검방법 : 정기 및 수시 지도·점검
 - 자동감시시스템(TMS) 및 드론활용 : 환경오염행위 상시 감시
 - 시·군 통합 및 민·관 합동점검을 통한 분기별 정기 지도·점검 실시
 - 하천(간선수로) 특정 수질유해물질 검출 관련 배출사업장 점검 실시
 - 검찰 및 환경부 합동으로 폐수처리업체, 소각장 등 점검 실시 등
- 2017년 점검실적 : 4,369개소 점검(점검율 128%), 338건 적발

점검 시설수	위 반 사 항					조 치 사 항								병과 고발
	계	기준 초과	비정상 가동	무허가	기타	계	경고	개선 명령	조업 정지	사용중지	폐쇄 명령	기타	순수 고발	
4,369	338	17	22	38	261	338	256	17	22	38	-	-	5	74

4. 도민이 공감하는 환경행정 구현

환경오염물질 배출업소 정기 및 수시점검

- 도민 생활환경을 위협하는 **환경현안사항** 집중단속
 - (초)미세먼지 다량 배출업소 단속강화
 - 약취관리지역 배출업소 집중단속으로 도민 생활환경 보호
 - 취약시기(명절, 장마철, 야간) 특별단속으로 환경 불법행위 근절

- 단속의 **공정성 향상**을 위한 **민간 참여** 확대
 - 안산·시흥 민간환경감시단, 지역 NGO 합동점검 참여 확대
 - 산업단지 및 하천 순찰활동 지원, 환경신문고 운영

- **자율환경관리사업장** 관리 강화
 - 자율점검업소 지정 확대·운영
 - 자율점검업소 적정여부 조사 강화 및 표본점검 실시

4. 도민이 공감하는 환경행정 구현

공단환경관리사업소 특별사법 경찰관 운영

- 목 적 : 배출업소가 대규모로 밀집된 산업단지 내 환경오염 중대 범죄행위를 환경전담 특별사법 경찰관의 적극적 단속·수사로 강력대처

※ 특별사법경찰 : 행정법규 위반사건에 대하여 사법경찰권을 보유한 행정 공무원

- 지명현황 : 7명

- 경기도 전역을 대상으로 환경관련 28개 법령 수사

- 주요업무

- 환경위법행위 관련 정보수집, 배출업소 단속·수사활동 업무
- 범죄기간, 불법행위 고의성 여부 등 명확한 증거자료 확보로 직접 수사

- 추진실적 : 단속 1,680개소, 적발사업장 121개소, 수사승치 5건

구 분	조 치 사 항						비 고
	계	대기분야 무허가 (미신고)	대기분야 비정상 가동 등	폐수분야 무허가 (미신고)	폐수분야 비정상 가동 등	기타 환경오염 행위	
전 수	121	15	8	8	6	84	

4. 도민이 공감하는 환경행정 구현

도민참여 환경감시 네트워크 구축 · 운영

□ 목적 : 주민, 민간단체 등 환경오염 배출업소 감시활동 민간참여로

지역 환경문제 공동대처 및 민간자율감시 효율성 증대

□ 대상 : 안산 · 시흥 민간환경감시단, 지역 환경NGO 등

□ 주요내용

○ 정기 · 수시 지도점검에 참여하여 환경오염행위 신속 대응

○ 야간, 공휴일 등 취약시간대 산업단지 순찰로 오염행위 사전예방

□ 추진실적 : 2,097개소 지도 · 점검 참여(165건 위반사항 적발) 및 1,273회 순찰

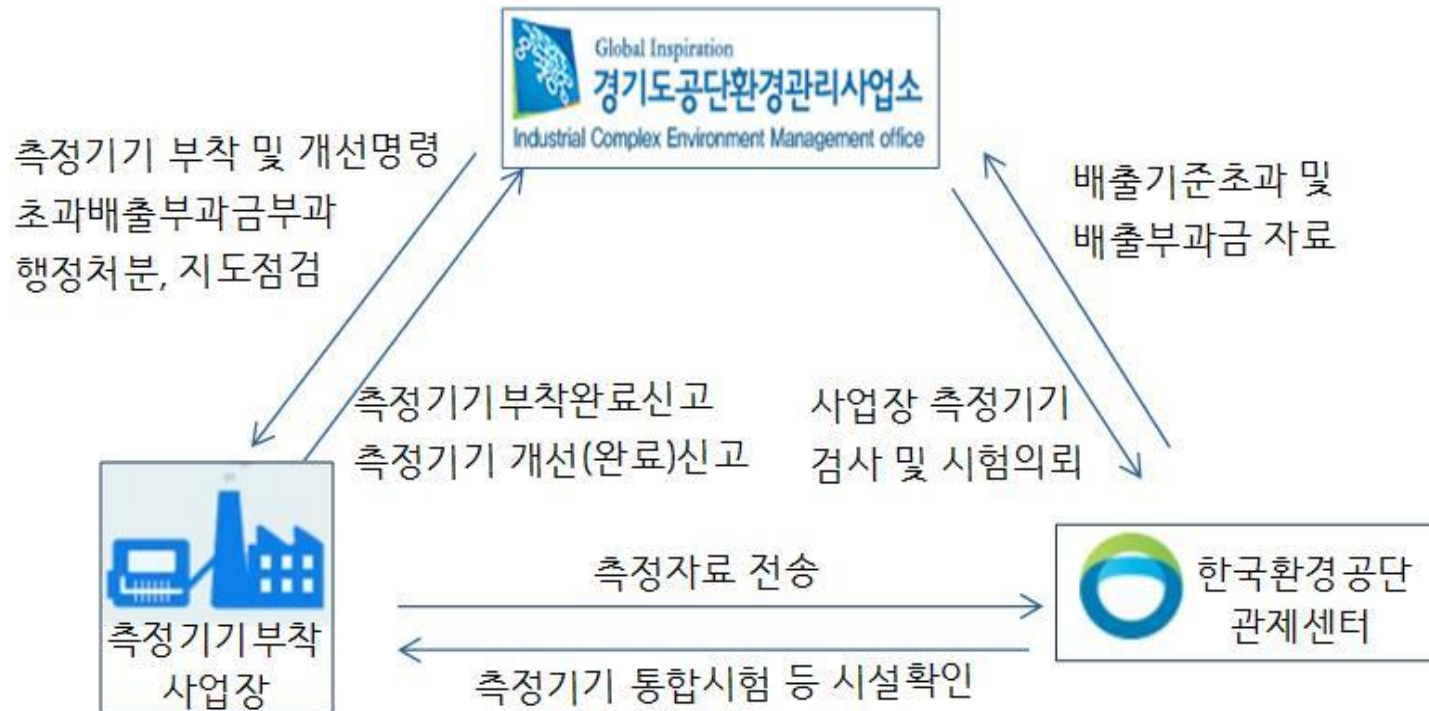
○ (반월 · 시화산단) 안산 · 시흥 민간환경감시단: 1,554개소 점검, 128건 위반 / 1,273 순찰

○ (기타산단) 지역 환경 NGO : 543개소 점검, 37건 위반

5. 과학적 환경관리

환경오염 자동감시 시스템(TMS)

- 목적 : 환경오염 자동감시 시스템(TMS) 구축 운영으로 점검의 효율성 증대 및 환경오염행위 근원적 차단
- 부착사업장 : 77개소(대기 33, 수질 44)



5. 과학적 환경관리

대기오염물질 총량관리

- 개념 : 사업장에서 연도별로 배출허용총량(할당량)을 할당하여 관리하는 선진환경제도(미국, 일본, 캐나다 등에서 시행 中)

※ 사업장에서 할당량 초과 시 할당량 삭감 및 총량초과 부과금 부과

- 대상 : 대기 1~3종 사업장 중 아래 사업장

- 질소산화물(Nox) : 4톤/년 초과 사업장
- 황산화물(Sox) : 4톤/년 초과 사업장
- 먼지 : 0.2톤/년 초과 사업장(2018년 부터 먼지 총량제 시행)

- 먼지 총량제(2018년)

- 그 간 시행 유보 중(2007.12월 시행)이었으나 2018년부터 단계적 적용
- 최근 2년간 먼지 배출량이 0.2톤을 초과하는 1~3종 사업장
- 배출량이 많고, TMS 부착율이 높은 「공통연소시설」 부터 적용
 - 공통연소시설 : 보일러, 발전시설, 소각시설, 고형연료사용제품 시설

5. 과학적 환경관리

드론을 활용한 과학적 감시체계 구축

□ 목 적 : 초경량비행체 드론(Drone)을 활용한 항공영상촬영 및 원격

감시를 통한 환경오염 사전 예방

□ 주요내용

○ 대기배출업소 배출구의 오염물질 배출상태 및 주변 환경감시

○ 사각지대 가지 배출관 설치 여부 등 확인

○ 방지시설의 기계·기구류 고장이나 훼손 여부 확인

○ 폐수를 하천으로 방류하는 배출업소 최종 방류구 확인

□ 활용실적 : 136개소 점검, 17개 위반사항 적발

○ 대기분야 비정상가동 1건, 방지시설 훼손방치 16건, 수질분야 비정상 가동 1건

6. 맑고 쾌적한 산업단지 조성

산업단지 완충녹지 조성

- 목적 : 산업지역에서 발생하는 악취 등 대기오염물질의 주거지역 확산 방지를 위한 완충녹지 조성 및 관리
- 추진성과
 - 2006년 부터 2017년까지 469천 m^2 면적 조성, 수목 357천본 식재 완료
 - 안산시 : 면적 223 m^2 , 수목 167천본 식재(2015년 사업 완료)
 - 시흥시 : 면적 276 m^2 , 수목 190천본 식재(2018년 사업 완료 예정)

2006



2016



6. 맑고 쾌적한 산업단지 조성

아름다운 산업단지 가꾸기

- 목 적 : 자율적 환경정화를 통해 깨끗한 일터와 친환경적 산업단지 조성
- 사업개요
 - 사업기간 : 2018. 1. ~ 12.(매주 두번째주 금요일, 동절기(1,2,12월), 하절기(7,8월) 제외)
 - 참여대상 : 산업단지 내 기업체, 환경NGO, 공무원 등
 - 운영방법 : 구역 별 책임자(반장 사 환경기술인) 지정 운영
 - 주요내용 : 도로 · 하천 변 쓰레기 수거, 불법홍보를 제거 등
- 추진실적 : 참여인원 5,144명으로 쓰레기 57.5톤 수거(2017년)
- 향후 추진방향
 - 환경정화활동 지속 추진 및 참여 우수업체 및 유공자 도지사 표창 수여(12월)

6. 맑고 쾌적한 산업단지 조성

양방향 역지사지 현장체험

- 목 적 : 공무원과 환경기술인이 서로의 역할을 바꿔 체험함으로써 상대방의 애로사항을 이해하고 개선책을 도출하는 현장 · 공감행정 구현
- 사업개요
 - 사업기간 : 2018. 7. ~ 8.
 - 참여대상 : 산업단지 소재 사업장 중 희망업체(7월 모집공고 예정)
 - 주요내용
 - (공무원) 사업장 환경오염 방지시설 운영 체험 및 애로사항 수렴
 - (환경관리인) 배출업소 지도 · 점검 체험
- 추진성과 : 2012년 시행, 68개 사업장 151명 참여(공무원 126명, 기술인 25명)

감사합니다!

오명
경기

