

사고사망 예방

지붕 공사 추락위험 안전 점검 수칙

재해 사례



신축 공사

재해개요

'19.12.18. 경기도 단독주택 신축공사 현장에서 실리콘 작업을 위하여 지붕에 올라갔다가 미끄러지면서 3.0m 아래 발코니로 떨어짐



유지 보수

재해개요

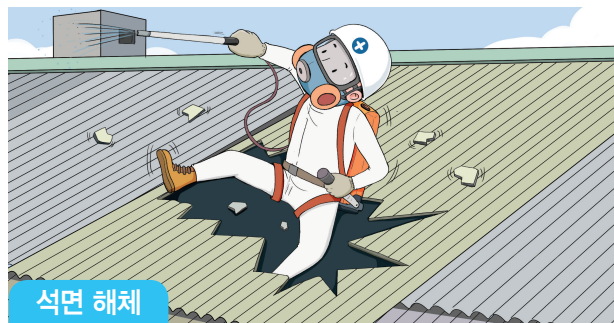
'19.11.22. 전라북도 지붕판넬교체공사 현장에서 지붕 선라이트 보수 공사 중 선라이트가 파손되며 7.7m 아래로 떨어짐



태양광 설치

재해개요

'19.12.20. 충청북도 축사태양광 설치현장에서 축사지붕 설치 중 합판을 옮기다가 선라이트가 파손되어 3.0m 아래로 떨어짐



석면 해체

재해개요

'19.1.24. 강원도 건물철거 현장에서 지붕 석면 제거 작업 중 지지목 각재가 노후되어 부러지며 2.2m 아래로 떨어짐

예방대책



1 지붕 위에서 작업 시 추락 방호망 또는 폭 30cm 이상의 발판을 설치



2 안전모 및 안전대를 착용한 후, 안전대 부착설비에 안전대를 걸고 작업을 실시



3 경사지붕 등 떨어질 위험이 있는 장소에는 충분한 강도를 가진 안전간판을 설치

⚠️ 핵심예방조치 (Key Message)



- 1 안전대 부착설비, 가설 통로 및 추락방지망 설치
- 2 지붕의 형태, 구조를 파악하고 목재 등의 부식여부 확인
- 3 가설통로 설치, 작업 계획서 작성 및 교육으로 안전한 이동경로 준수

📄 지붕공사 안전점검표

점검일자 : . . .

번호	작업명	점검내용	점검자		점검결과	조치사항
			구분	구분		
			작업 전	작업 중		
1	슬레이트, 선라이트 지붕의 노후상태는 확인하였는가?					
2	지붕 위 작업을 위한 기상상태는 적정한가?					
3	지붕 위 작업 시 가공전선에 접촉위험은 없는가?					
4	개인보호구는 근로자 모두 지급·착용하고 있는가?					
5	작업발판은 설치되어 있는가? (폭30cm이상)					
6	추락방지용 안전방망은 설치되어 있는가?					
7	안전대 부착설비는 설치되어 있는가?					
8	이동식사다리는 적정하게 설치되었는가?					